

Lista para las pruebas de detección



Primer trimestre

WEEK

● Ultrasonido del primer trimestre 5 - 8

Determina: si el embarazo es viable, el latido de corazón, la edad gestacional, el embarazo molar o ectópico, gestación anormal

● Análisis de sangre prenatal 8

Determina: el grupo sanguíneo, el factor Rh, los niveles de hierro y hemoglobina, la inmunidad, a la rubéola, las ITS, hepatitis, infección de la toxoplasmosis

● Pruebas de detección prenatales 11 - 14

Evalúa: la prob. del síndrome Down, trisomía 18

Segundo trimestre

● Pruebas de detección del segundo trimestre 15 - 20

Evalúa: la probabilidad del síndrome Down, trisomía 18, los defectos en el tubo neural

● Ultrasonido del segundo trimestre 18 - 20

Determina: las anomalías estructurales, los niveles de líquido amniótico, el bienestar

● Pruebas de detección de glucosa 24 - 28

Determina: el riesgo materno de la diabetes gestacional

Tercer trimestre

● Prueba del estreptococo del grupo B (EGB) 35 - 37

Determina: la presencia de la infección del estreptococo del grupo B

Pruebas de detección en recién nacidos

● Prueba de sangre 24-48 horas

Resultado:

● Evaluación auditiva 24-48 horas

Resultado:

● Pulsioximetría 24-48 horas

Resultado:

Mis contactos

Ginecobstetra

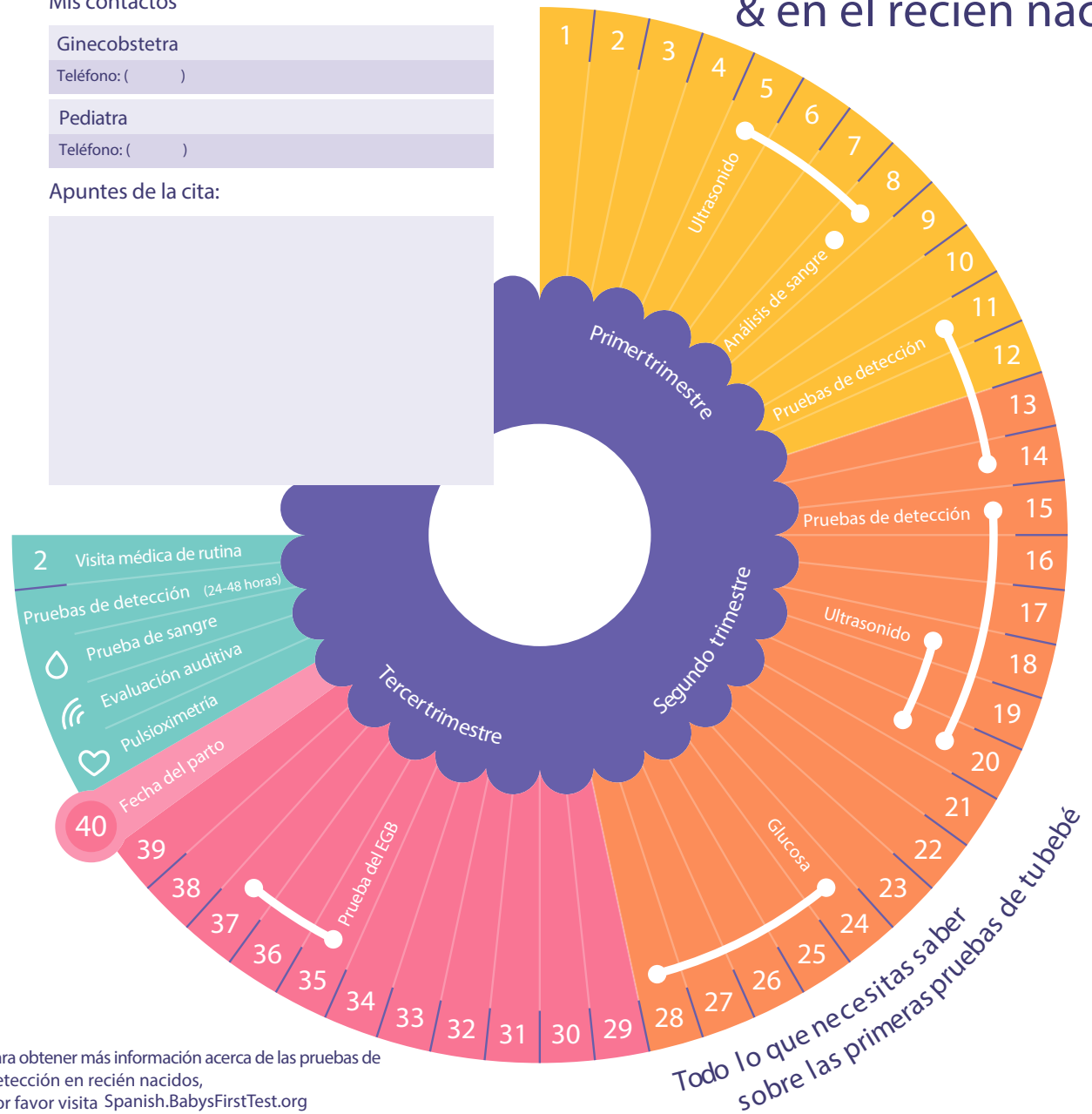
Teléfono: ()

Pediatra

Teléfono: ()

Apuntes de la cita:

Las pruebas de detección prenatales & en el recién nacido



Para obtener más información acerca de las pruebas de detección en recién nacidos, por favor visita Spanish.BabysFirstTest.org

Sobre las pruebas de detección prenatales & en el recién nacido



Las pruebas de detección prenatales aseguran de que tú y tu bebé estén en camino a un embarazo sano. También preparan a los padres antes del nacimiento para que se enteren sobre posibles condiciones de salud y tratamientos.

Las pruebas de detección en recién nacidos son un programa de salud pública estatal que busca detectar condiciones graves y tratables. Los bebés cuyas pruebas de detección dan resultados positivos a condiciones tratables, podrán comenzar con un tratamiento antes de tener efectos dañinos.



La prueba de sangre

Se extraen unas gotas de sangre del talón del bebé y se colocan en un tarjetón especial que se usa en las pruebas de detección. Este tarjetón es enviado al laboratorio estatal para un análisis.



La evaluación auditiva

Determina si el oído y el tronco cerebral responden al sonido. Si no hay respuesta, puede señalar la pérdida auditiva.

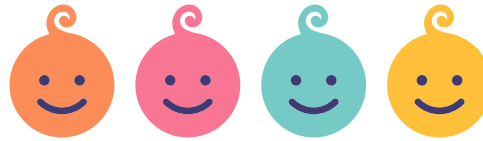


La prueba de pulsioximetría

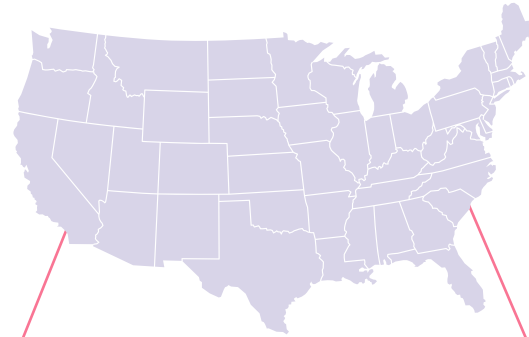
Un sensor mide el oxígeno en la sangre y puede detectar la cardiopatía congénita crítica (CCHD).

¿Por qué son tan importantes las pruebas de detección?

Aun los bebés que tienen aspecto sano y provienen de familias sanas, pueden presentarse con condiciones médicas serias. Las pruebas de detección ayudan a que los profesionales médicos identifiquen y traten condiciones antes de que se enferme el bebé. La mayoría de los bebés identificados al nacer que reciben tratamiento temprano crecen saludables.



Nacen más de **4 millones de bebés** cada año en los Estados Unidos.



La mayoría de los estados realizan pruebas para detectar **29 de las 34** condiciones médicas recomendadas

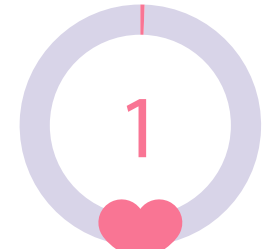
Cada año, **12,000** bebés con condiciones graves pero tratables crecen **sanos** gracias a las pruebas de detección.



A todo bebé que nace en los Estados Unidos le puede hacer las pruebas de detección.



Más de 1 bebé de cada 300 nace con una condición detectable mediante las pruebas de detección.



Alrededor de 1 bebé de cada 125 tiene la cardiopatía congénita.



A todos los recién nacidos se les deberían hacer las pruebas de detección entre las 24 a 48 horas después de nacer.



Según los Centros de Control y Prevención de Enfermedades (CDC)

La perspectiva de una madre

"Las pruebas de detección le salvaron la vida a mi hijo. A pesar de que tenía un aspecto perfectamente sano y que en nuestra familia no hubo un historial médico de cualquier trastorno, su prueba dio un resultado positivo para una condición metabólica llamada la MCADD. Gracias a la información que obtuvimos a través de sus pruebas de detección, es un niño completamente sano y sabemos cómo cuidarlo para que se mantenga así."

"Les ruego a todos los nuevos padres que aprendan sobre el potencial de las pruebas de detección para salvar vidas, y que agradezcan al personal del hospital que realizan estas importantes pruebas que protegen la salud y la seguridad de su recién nacido."

- Una madre agradecida de Colorado